



大好評につき追加実施！

外面腐食 対策講座

実践

◆2012年3月14日(水) 9:30～16:30

1日コース！

◆日本プラントメンテナンス協会研修室(東京都)

受講対象

- ・設備管理者／保安全管理者
- ・装置・配管に関わる実務者：専門保全、運転・操業、エンジニアリング、検査

Program

ロジカルな外面腐食の実態把握と対策立案

9:30～12:30 講師：中原正大(旭化成ケミカルズ)

- 外面腐食の現象の課題と対応の考え方
- 効果的なデータ収集と解析
- CUI(保温材下腐食)の実態把握と対応
- ESCC(応力腐食割れ)の実態把握と対応

効果的な外面腐食 CUI 対策の「実施」

13:30～16:30 講師：戸田勝彦(住友化学)

- 最適な外面腐食検査
- 検査結果を生かす対策実施
- 施工管理と対策の追跡調査
- CUIに強いプラントづくり

計画面と実施面 外面腐食マネジメントの武器を提供！

CUI実態把握の考え方

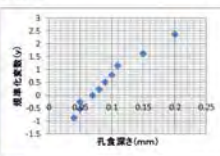


極値の推定をExcelで行う手順

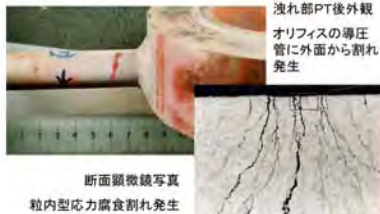
⑤ 孔食深さと標準化変数yをプロット

孔食深さ (mm)	標準化変数 (y)
0.04	-0.32459
0.05	-0.52042
0.06	-0.28181
0.07	-0.01152
0.08	0.23187
0.09	0.50051
0.1	0.784106
0.11	1.144278
0.15	1.69028
0.2	2.350819

孔食深さと標準化変数のデータ列をコピーして貼り付ける「挿入」→「散布図」



オリフィスの導圧管のESCC事例



<例-4>

- ◆ 外観目視検査
 - ・切り込み部のシール不良
 - ・サポート部板金切り込み



- ◆ 検査内容
 - ・サポートまわりの検査
 - ・水平管の湾曲部最下点の点検必要
- ◆ 着目ポイント
 - ・断熱外装材の損傷した部分より水分が浸入する
 - ・水分

<例-9>

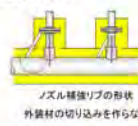
- ◆ 廊柱外面腐食検査
- ◆ 耐火モルタル施工面腐食検査
- ◆ 貯タンク
 - 10～15年で全脚耐火更新
- ◆ 型球形タンク
 - 10～15年で全脚又は抜き取りで更新実施
- ◆ 廊柱外面腐食検査
 - 小型に限らず様々な技術を取り入れて進化している
- ◆ 視検査、抜き取り検査、パルス透過法
- ◆ 過去の検査記録と比較 ⇒ 合理的な保全計画

外面腐食を考慮した設計のポイント

① 機器・配管の構造

リブ、サポート、ノズル

- 補強リング、保温リングは水分の溜まり難い構造とする
- リブやノズルは複雑な構造としない



(ご注意！)

*サブテキストに『外面腐食対策ガイド』を使用します。すでにお持ちの方は、当日必ずご持参ください。お持ちでない方は、本講座申込みと同時にお願いいたします。なお、当ガイドを紹介してまいりました説明会に比して、本講座はより実践的に深い内容となります。

社団法人日本プラントメンテナンス協会

■参加料金

*昼食費を含みます

★社団法人日本プラントメンテナンス協会 正会員★

42,000円(本体40,000円、消費税2,000円)

★会員外★

54,600円(本体52,000円、消費税2,600円)

■申込み期限および定員

申込み期限は、2012年3月7日(水)です。
25名定員制です。定員となり次第、申込み受付を終了とします。

■お申込みとお問合わせ

★お申込み★ FAXまたは電子メールでお申込み下さい。

社団法人日本プラントメンテナンス協会

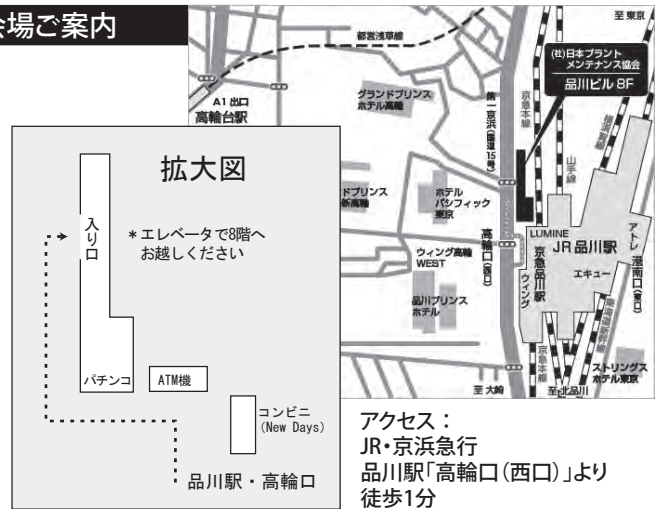
FAX: 03-6409-2710 e-mail: rd@jipm.or.jp

〒108-0074 東京都港区高輪3-26-33 品川ビル8階

★お問合わせ★

同調査研究・広報部 tel. 03-6409-2700 e-mail: rd@jipm.or.jp

■会場ご案内



日本プラントメンテナンス協会 研修室
〒108-0074 東京都港区高輪3-26-33 品川ビル8階

■お申込み後の流れ

- ・お申込書を受理した後、「ご連絡先」に参加証と、請求書をお送りします
- ・請求書が届け次第、当会指定の銀行口座にお振込みください。
なお、振込み手数料は貴社にてご負担ください

- お願い・お断り
- 録音・録画に使用する機材の持込みはご遠慮ください
- 参加予定の方が当日お越しになれない場合は、代理の方がご参加ください。代理の方の参加も不可能な場合は、下記の規定によりキャンセル料を申し受けますので、あらかじめご了承ください(キャンセル料はファクシミリでのみ受け付けます)

- 開催当日および前日の参加取消し…参加料全額(参加料を入金済みの場合、返金いたしません)
- 開催の2日前～7日前の参加取消し…参加料の30%(参加料を入金済みの場合、70%を返金いたします)
※いずれも土日曜・祝祭日を含みません

サブテキスト



サブテキストとして、『外面腐食対策ガイド』を使用します
*頒布価格: 正会員3,675円、非会員5,565円
*すでにお持ちの方は、当日必ずご持参ください
*お持ちでない方は、本講座申込みと同時にまたは別途ご購入ください
(送料別途500円/1冊の場合)

『外面腐食対策ガイド』については、MOSMS Web「設備ユーザーのための外面腐食研究会」(<http://www.mosms.jp/mosms/006.html>)をご参照ください。

「CUI&ESCC 外面腐食 実践対策講座」参加申込書 2012年 3/14(水) 2011年度追加実施分 AQ2220

ご請求先(参加証送付先)	会社名		事業所	
	所属		役職	
	住所	〒	フリガナ	
	TEL		FAX	
	メールアドレス			
フリガナ	氏名			

受講申込み者 ・3名以上のお申込みの場合には本用紙を追加コピーの上お申込み下さい

受講者	所属		フリガナ	
	フリガナ	氏名		
所属	フリガナ		フリガナ	
	氏名	氏名		

お申込み料金	・正会員: 42,000円/人 × ()人 = _____ 円 ・非会員: 54,600円/人 × ()人 = _____ 円 *サブテキスト(外面腐食対策ガイド)購入:(送料別途となります) 正会員3,675円/冊 × ()冊 = _____ 円、非会員5,565円/冊 × ()冊 = _____ 円	合計(消費税込み)	_____ 円
--------	---	-----------	---------

■個人情報の取り扱いについて
ここに記入いただいた個人情報は、当協会保有データとして管理させていただきます。また、後日に当協会および当協会関連法人の商品・サービス・セミナー等のご案内を送付させていただく場合がございます。収集した個人情報は、当社プライバシーポリシーに則った安全対策を施し、適切に管理いたします。なお、ご案内の送付中止、および個人情報の開示・訂正・削除等の詳細につきましては、当協会ホームページをご参照ください。
●個人情報に関するお問い合わせ先: (社)日本プラントメンテナンス協会 <http://www.jipm.or.jp/privacy.html>